

# Plannen en uitvoeren IFR vlucht (Beech Baron58)

Bart Haarman

FSGG

# Vorbereitung

- kaarten
- radiobakens

# Radiobakens

- NDB

Non-Directional Beacon

- VOR

VHF Omnidirectional Receiver

# NDB

- signaalvorm  
‘halve voetbal op aardoppervlak’
- bereik  
39nm (soms 78nm)
- indicatie ‘binnen bereik’  
morse

# Miscellaneous #1

- morsetekens

**International Morse Code**

1. The length of a dot is one unit.
2. A dash is three units.
3. The space between parts of the same letter is one unit.
4. The space between letters is three units.
5. The space between words is seven units.

A	• —	U	• • —
B	— • • •	V	• • • —
C	— • — •	W	• — —
D	— • •	X	— • • —
E	•	Y	— • — —
F	• • — •	Z	— — • •
G	— — •		
H	• • • •		
I	• •		
J	• — — —		
K	— • —		
L	• — • •		
M	— —		
N	— •		
O	— — —		
P	• — — •		
Q	— — • —		
R	• — •		
S	• • •		
T	—		
		1	• — — — —
		2	• • — — —
		3	• • • — —
		4	• • • • —
		5	• • • • •
		6	— • • • •
		7	— — • • •
		8	— — — • •
		9	— — — — •
		0	— — — — —

# Miscellaneous #2

- hoorbaar maken bakens



# ADF - #1

- algemeen
  - invloed van wind
  - bepalen afstand tot NDB?

# ADF - #2a

- aflezing  
– 12 uur





# ADF - #2b

- aflezing  
– 6 uur



# ADF - #2c

- aflezing  
– 9 uur

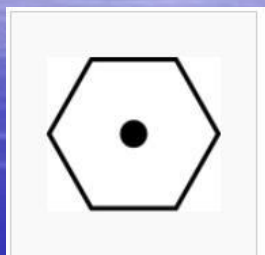


# VOR

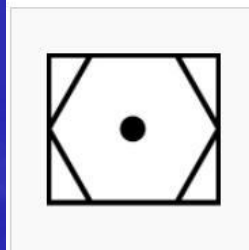
- signaalvorm  
'halve voetbal op aardoppervlak'  
elke hele kompascoers een 'radiaal'  
(waaier)
- bereik  
ca. 190nm
- indicatie 'binnen bereik'  
morse

# VOR - types

- VOR
- VOR/DME
- VORTAC
- ILS (!)



VOR



VOR/DME



VORTAC

# NAV - #1a

- aflezing  
– radiaal 137 / TO



# NAV - #1b

- aflezing  
– radiaal 317 / FROM



# NAV - #1c

- aflezing
  - TO : van vliegtuig naar baken
  - FROM: van baken naar vliegtuig
  - follow-the-needle



# NAV - #1d

- aflezing  
– DME





# NAV/ILS - #3a

- aflezing ILS
  - richting: ok
  - hoogte: ok



# NAV/ILS - #3b

- aflezing ILS
  - richting: ok
  - hoogte: te laag



# NAV/ILS - #3c

- aflezing ILS
  - richting: ok
  - hoogte: te hoog



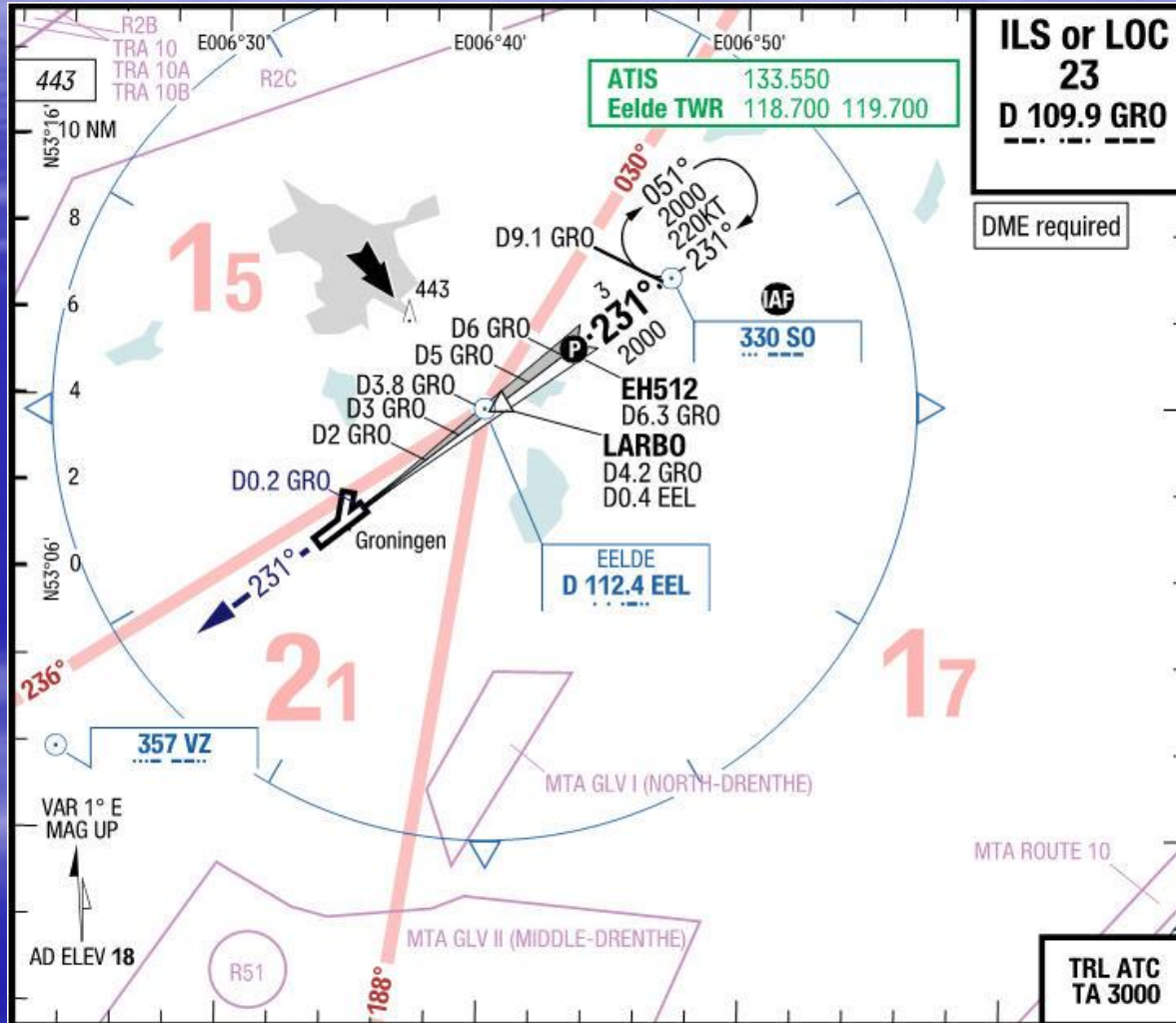
# NAV/ILS - #4a

- kaarten
  - voorbeeld: EHGG, ILS23

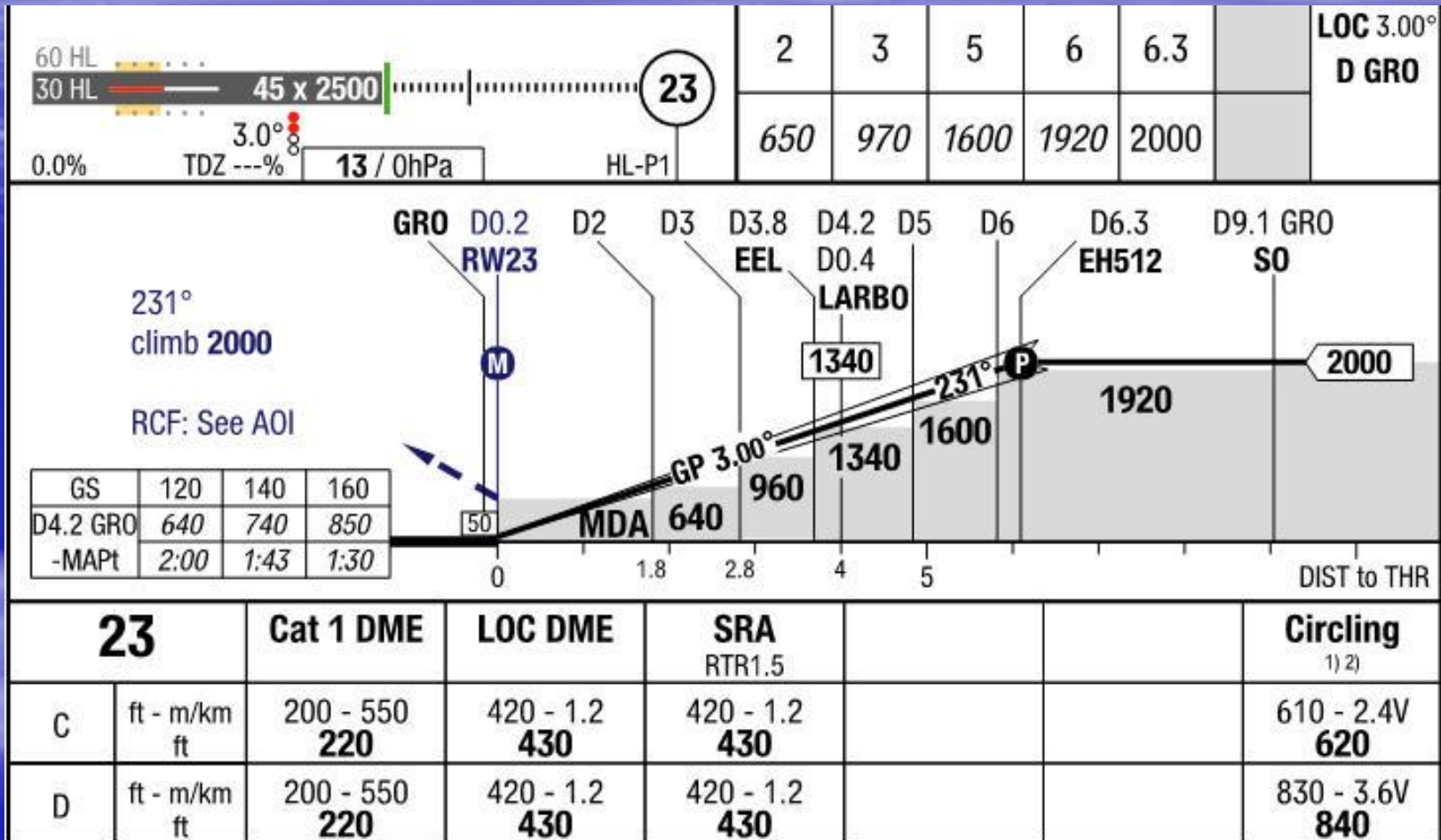
# NAV/ILS - #4b



# NAV/ILS - #4c



# NAV/ILS - #4d



# Voorbeelden

- onderscheppen van een NDB
- overvliegen van een NDB
- overvliegen van een VOR
- onderscheppen van een VOR-radiaal





# Praktijkoefening #1

- briefing:
  - instellingen
  - vluchtplan

# Praktijkoefening #2a

- instellingen
  - EHGG
  - rw23
  - NAV1:
    - EEL, freq 112.40, radiaal 080
    - standby: ILS23, freq 109.90
  - ADF: SO, freq 330.0

# Praktijkoefening #2b

- instellingen



# Praktijkoefening

